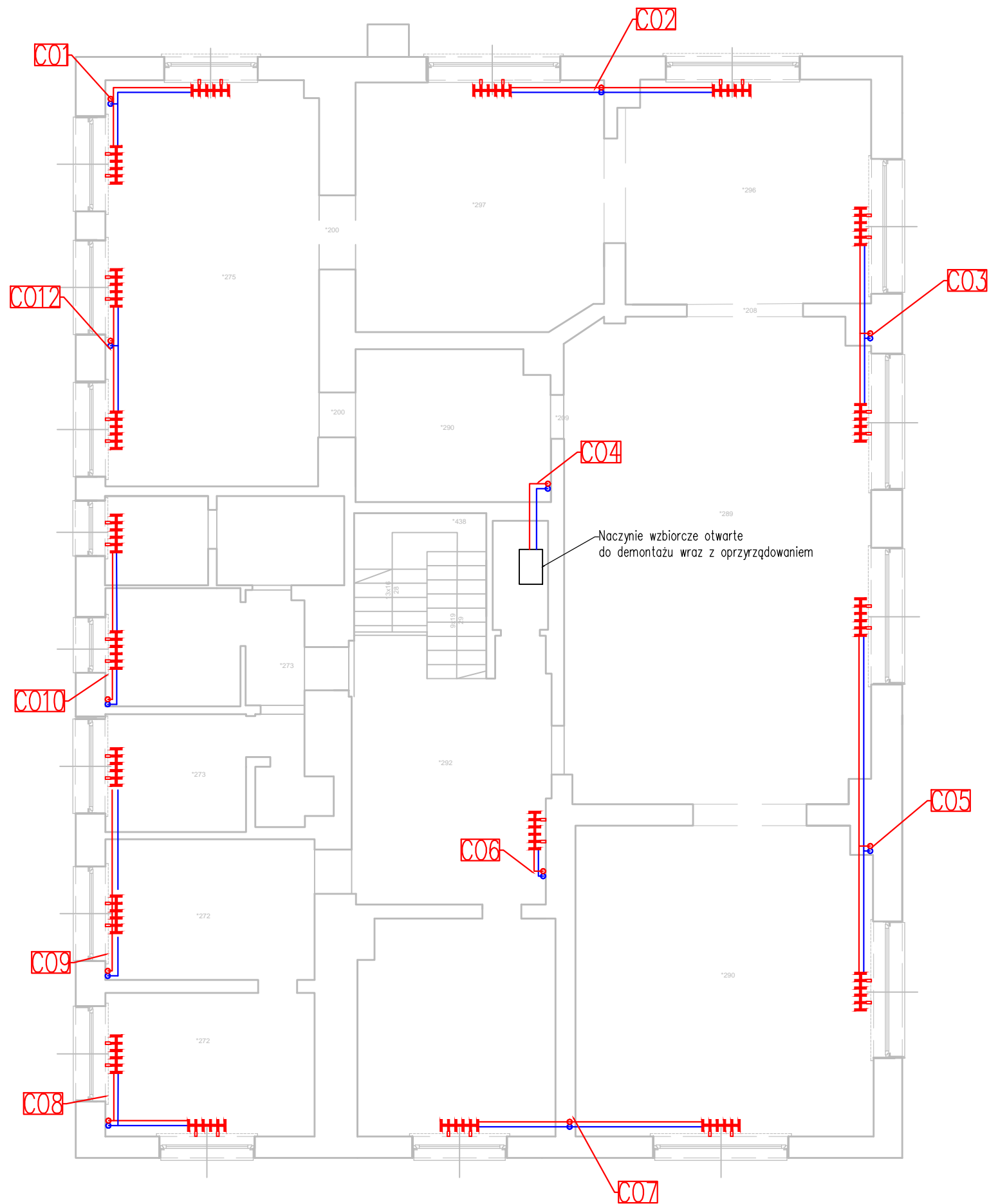


INSTALACJA CENTRALNEGO OGRZEWANIA
W CAŁOŚCI DO DEMONTAŻU



UWAGI:

1. Projekt instalacji należy rozpatrywać łącznie z projektem architektonicznym obiektu, projektem konstrukcyjnym oraz innymi branżami.
2. Dokumentację rysunkową należy rozpatrywać łącznie z opisem.
3. W trakcie prowadzonych robót, mogą wystąpić elementy nieprzewidziane w niniejszym projekcie budowlanym.
4. W każdej sytuacji należy zgłosić się do projektanta celem ustalenia dalszego sposobu postępowania.
5. Wszystkie wymiary należy sprawdzić na budowie.
6. Przewody zasilania/powrotu w izolacji.

LEGENDA:

- instalacja c.o. zasilanie
- instalacja c.o. powrót
- pion instalacji c.o.
- grzejnik płytowy
- grzejnik żeberkowy

JEDNOSTKA PROJEKTOWA	SEMPER POWER Sp. z o.o., ul. Główna 7, 42-693 Krupski Młyn				
ZADANIE INWESTYCYJNE	TERMOMODERNIZACJA OBIEKTÓW GMINNYCH W KUŹNI RACIBORSKIEJ				
PROJEKTANT	IMIE I NAZWISKO	NR UPRL	SPECJALNOŚĆ	PODPIS	DATA
	mgr inż. Marzena Bart	SLK/2243/P005/08	san.		VI. 2018r.
OBIEKT	budynek Przedszkola nr 1 ul. Słowackiego 18, 47-420 Kuźnia Raciborska			FAZA	PBW
INWESTOR	Gmina Kuźnia Raciborska ul. Słowackiego 4, 47-420 Kuźnia Raciborska			SKALA	1:100
TEMAT	PROJEKT BUDOWLANO-WYKONAWCZY TERMOMODERNIZACJI BUDYNKU PRZEDSZKOLA NR 1 W KUŹNI RACIBORSKIEJ PRZY UL. SŁOWACKIEGO 18			BRANŻA	san.
NAZWA RYSUNKU	STAN ISTNIEJĄCY INSTALACJI C.O. - RZUT PIĘTRA			NR RYS.	IS_06